

más
más **conocimiento**
competencias profesionales
MEJOR FUTURO

Enseñanza de calidad, Profesionales altamente
cualificados, Modernas instalaciones, Prácticas en empresa

TÍTULO OFICIAL DE MÁSTER
Máster Universitario en
Terapia Ocupacional en Neurología

TÍTULO OFICIAL DE MÁSTER
Máster Universitario en
Terapia Ocupacional
en Neurología

EDIFICIO RECTORADO Y CONSEJO SOCIAL
Avda. de la Universidad s/n
03202 · ELCHE
Servicio de Gestión de Estudios
<http://estudios.umh.es> · master@umh.es
965 222 184

mneuroto.edu.umh.es

60
CRÉDITOS
ECTS

1
CURSO
ACADÉMICO

SÍ
ACCESO
DOCTORADO



Modalidad de formación / Orientación del Máster

ACADÉMICO

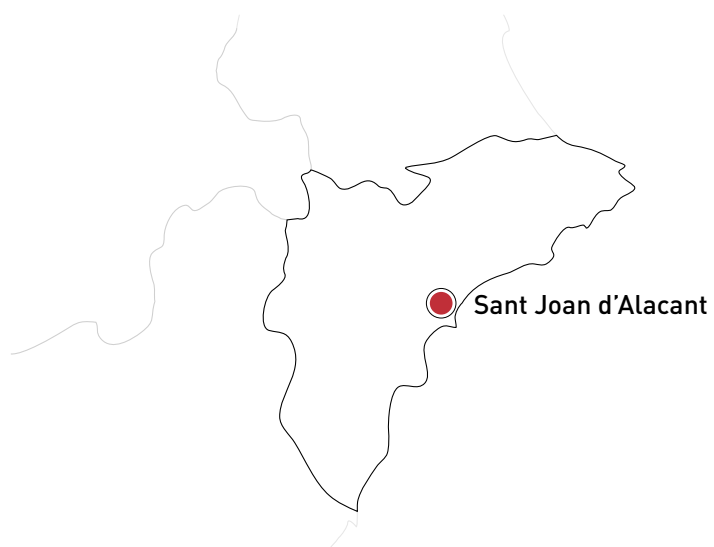
INVESTIGACIÓN

Forma de estudio

PRESENCIAL

Fecha de inicio

OCTUBRE



PERFIL DE INGRESO

El máster está dirigido exclusivamente a graduados o diplomados en Terapia Ocupacional interesados en adquirir una formación avanzada en Terapia Ocupacional Neurológica.

PLAN DE ESTUDIOS

Se estructura en dos semestres. En el primero se cursarán 30 ECTS, y en el segundo 18 ECTS más el Trabajo Fin de Máster (12 ECTS). La modalidad de la docencia es presencial y las clases se imparten los viernes por la tarde, sábados mañana y tarde y domingos por la mañana.

MATERIA

ECTS

Primer Semestre

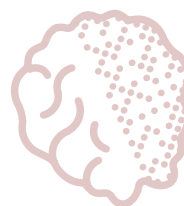
Metodología de investigación	6
Análisis de estudios cuantitativos	3
Neurobiología	6
Enfoques de tratamiento en espectro autista en el niño y adolescente	4,5
Terapia ocupacional neurológica avanzada en personas mayores	6
Enfoques del neurodesarrollo en adultos	4,5

Segundo Semestre

Modelo de integración sensorial en el niño y adolescente	6
Otros enfoques de TO neurológica en el niño y adolescente	6
Enfoques contemporáneos del control motor en adultos	6

Trabajo Fin de Máster

12



@MNeuroTOUMH



mneuroto.edu.umh.es



masterneuroto@goumh.umh.es